



ÖNLİSANS VE LİSANS  
EĞİTİM KOORDİNATÖRLÜĞÜ

# Öğretim Programı Geliştirme, İzleme ve Değerlendirme

[atauni.edu.tr](http://atauni.edu.tr)



atauni1957



Atatürk Üniversitesi

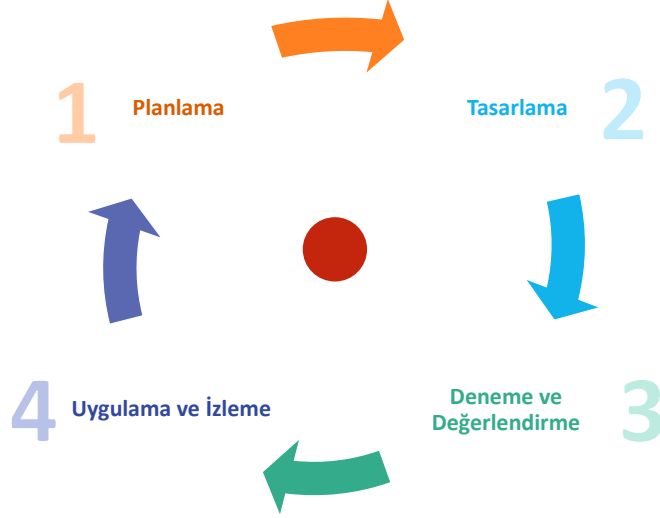
## Öğretim Programı Temel Bileşenleri

- Bir öğretim programının dört temel bileşeni vardır. **Bunlar;** hedef, içerik, öğrenme-öğretme süreci ve değerlendirmedir.
- Bu dört bileşene cevap bulmak için **4N yaklaşımı** kullanılabilir.



Hedef	İçerik	Öğrenme-Öğretme Süreci	Değerlendirme
Niçin?	Ne?	Nasıl?	Ne kadar?

## Program Geliştirme Adımları

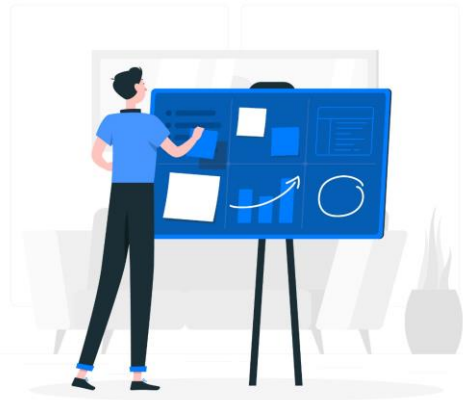


10.05.2022

2

### Planlama

- Öğretim programı geliştirmeye ihtiyaç
- Çalışma gruplarını oluşturma
- İhtiyaç analizi çalışması yapma



10.05.2022

- PLANLAMA -

3

- Planlama aşamasında özellikle uluslararası, ulusal ve kurumsal ölçekte **stratejik plan ve vizyon belgeleri** dikkatle incelenmelidir.

- ❖ Dünya Ekonomik Formu (WEF) raporları
- ❖ Birleşmiş Milletler Sürdürülebilir Kalkınma Hedefleri
- ❖ OECD raporları
- ❖ UNESCO raporları
- ❖ Dünya Bankası raporları
- ❖ Mesleki kuruluşlar
- ❖ 11. Kalkınma Planı
- ❖ Bilim, Teknoloji ve Yenilik Politikaları Kurulu (BTYPK) kararları
- ❖ Bakanlıklar
- ❖ TÜBİTAK
- ❖ YÖK
- ❖ YÖKAK
- ❖ Alana özgü akreditasyon kuruluşu
- ❖ Üniversitemiz tarafından yürütülen Yeni Nesil Üniversite Tasarım ve Dönüşüm Projesi kapsamında belirlenen öncelikler



## Tasarlama

- Planlamalar sonrasında her bir önlisans, lisans ve lisansüstü **program yeterlikleri, dersler ve ders öğrenme çıktıları** gözden geçirilerek gerekli güncellemeler yapıldıktan sonra program içeriğine karar verilir.
- Öğretilecek olan **içerikler/konular ve gerekli alan bilgisi, mesleki yeterlikler, beceriler ve davranışların** neler olması gerektiği hususları kararlaştırılır.



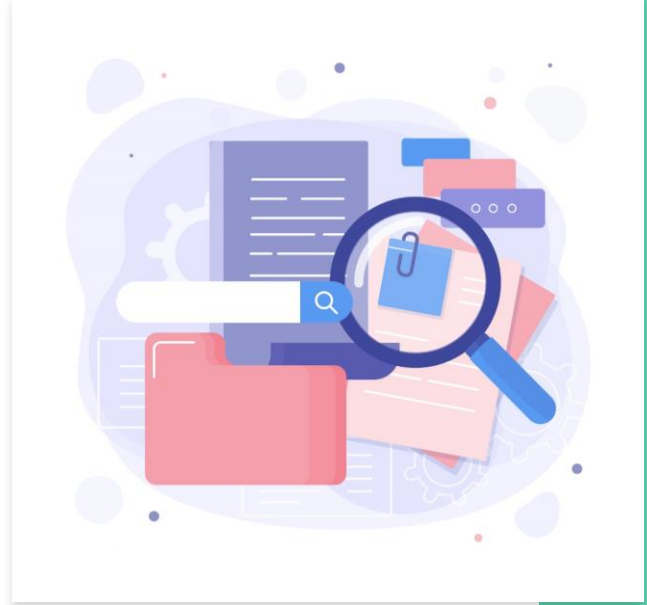
Program tasarımlarında şu hususların özellikle dikkate alınması beklenmektedir:

Program geliştirmede **Araştırma Üniversitesi** vizyonu ve **Yeni Nesil Üniversite Tasarım ve Dönüşüm Projesi** kapsamında öngörülen **eğitim-araştırma ve toplumsal katkının harmanlanması** esas alınmalıdır.

10.05.2022

- TASARLAMA -

6



10.05.2022

- TASARLAMA -

7

- Başarılı öğrencilerin **çift ana dal** ve/veya **yan dal** programlarına yönelmelerini teşvik etmek amacıyla programı tamamlamak için gerekli toplam **ulusal kredi miktarı** mümkün olduğunca düşük tutulmalıdır.



Ayrıca her birim öğretim planı hazırlarken hangi fakülte/programlarla **çift ana dal/yan dal** yapılabileceğine karar vermeli ve **çift ana dal** ve **yan dal** derslerini de belirlemelidir.

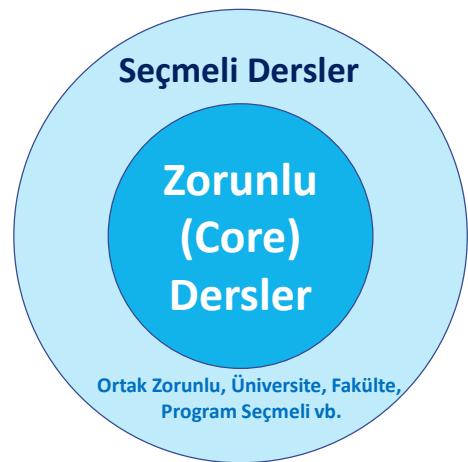
ATATÜRK ÜNİVERSİTESİ MÜHENDİSLİK FAKÜLTESİ																	
ELEKTRİK-ELEKTRONİK MÜHENDİSLİĞİ BÖLÜMÜ ÇİFT ANADAL PROGRAMI																	
ANADALI BİLGİSAYAR MÜHENDİSLİĞİ BÖLÜMÜ OLANLAR																	
1. SINIF							2. YARIYIL										
KODU	DERSİN ADI	ÖN ŞART	T	U	L	K	AKTS	KODU	DERSİN ADI	ÖN ŞART	T	U	L	K	AKTS		
EEM-105	BİLG. DEĞ. TEK. RES.	-	3	0	0	3	4	EEM-102	ELEKTRİK DEVRE TEM.	-	4	0	0	4	7		
3. YARIYIL TOPLAMI							3	4	2. YARIYIL TOPLAMI							4	7
2. SINIF																	
3. YARIYIL							4. YARIYIL										
KODU	DERSİN ADI	ÖN ŞART	T	U	L	K	AKTS	KODU	DERSİN ADI	ÖN ŞART	T	U	L	K	AKTS		
EEM-201	EL. EL. MÜH. MALZ.	-	3	0	0	3	4	MUH-347	SAYISAL YÖNTEMLER	-	3	0	0	3	4		
EEM-203	ANALOG ELEKTRONİK	-	4	0	0	4	6	EEM-202	EL.EL. MÜH. MANT. UYG.	-	3	0	0	3	4		
EEM-207	ÖLÇ. VE ENSTRÜMAN	-	3	0	0	3	4	EEM-204	DEVRE ANALİZİ	-	3	0	0	3	5		
EEM-209	ELEKTRİK DEVRE LAB.	EEM-102	0	0	2	1	2	EEM-206	EL. MAGNETİK AL. TEO.	-	4	0	0	4	6		
EEM-212	SAYISAL ELEKTRONİK	-	3	0	0	3	4	EEM-212	ANAL. ELEKTRON. LAB.*	EEM-209	0	0	2	1	2		
3. YARIYIL TOPLAMI							14	20	4. YARIYIL TOPLAMI							24	21
3. SINIF																	
5. YARIYIL							6. YARIYIL										
KODU	DERSİN ADI	ÖN ŞART	T	U	L	K	AKTS	KODU	DERSİN ADI	ÖN ŞART	T	U	L	K	AKTS		
EEM-301	ELEKTROMEK. EN. DÖN.	-	3	0	0	3	4	EEM-302	ELEKTRİK MAKİNALARI	-	3	0	0	3	5		
EEM-302	İTK. SİG. SAĞ. TEORİSİ	-	3	0	0	3	4	EEM-303	OTOMATİK KONTROL	-	3	0	0	3	5		
EEM-309	ANALOG HABERLEŞME	-	3	0	0	3	4	EEM-308	SAYISAL İŞARET İŞLEMİ	-	3	0	0	3	5		
								EEM-308	SAYISAL HABERLEŞME	-	3	0	0	3	4		
								EEM-310	YÜK. GER. TEK. VE TES.	-	3	0	0	3	4		
								EES-302	BÖLÜM SEÇMELİ II	-	3	0	0	3	4		
5. YARIYIL TOPLAMI							9	12	6. YARIYIL TOPLAMI							32	29
4. SINIF																	
7. YARIYIL							8. YARIYIL										
KODU	DERSİN ADI	ÖN ŞART	T	U	L	K	AKTS	KODU	DERSİN ADI	ÖN ŞART	T	U	L	K	AKTS		
EEM-401	MİKRODALGA TEKNİKİ	-	3	0	0	3	5	MUH-ST	STAT.	-	0	1	0	6	8		
EEM-403	KONTROL LAB.*	EEM-301	0	0	2	1	3	EEM-406	ELEKTRİK MAK. LAB.*	EEM-302	0	0	2	1	3		
EEM-405	HABERLEŞME LAB.*	EEM-308	0	0	2	1	3	EEM-410	Eten-Elektro. Müh. Uyg.	-	3	0	0	3	4		
EES-401	BÖLÜM SEÇMELİ III	-	3	0	0	3	4	EES-404	EL-EL. MÜH. SEÇ. TAS. II	-	4	0	0	4	6		
EES-405	EL-EL. MÜH. SEÇ. TAS. I	-	3	0	0	3	5	EEM-408	BİTİRME PROJESİ II	-	0	2	0	1	2		
EEM-407	BİTİRME PROJESİ	-	0	2	0	1	3	MUH-ME	İŞTİRAK MÜH. II*	-	0	4	0	20	30		
7. YARIYIL TOPLAMI							11	23	8. YARIYIL TOPLAMI							15	23
ÖN ŞART: İlgili alanda kodu belirtilen dersin alımı ve devrenin yakınımlaşınun yerine getirilmesi anlamına gelir. (*ki ön partten birini sağlamak yeterlidir)																	
												4. SINIF TOPLAMI		25	46		
												GENEL TOPLAMI		53	145		

10.05.2022

- TASARLAMA -

Bir program için **en temel (core) dersler zorunlu** olarak belirlenmeli, bunu dışında kalan diğer dersler **seçmeli** ders olarak planlanmalı.

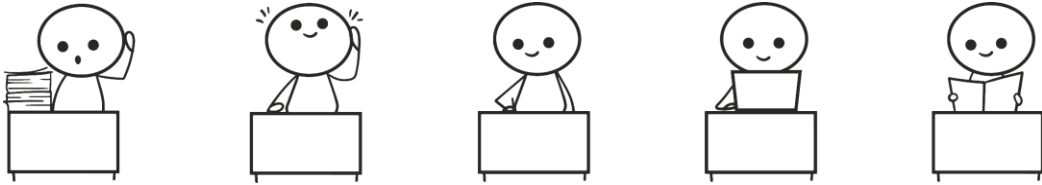
Bu yolla seçmeli ders havuzu gerektiğinde kolaylıkla güncellenerek program güncelleme daha kolay sağlanabilir.



10.05.2022

- TASARLAMA -

- **Sınıf dışında** öğrenciyi araştırma ve uygulamaya sevk edecek uygulamalar ile derslere teknoloji entegrasyonu öncelikli olmalıdır.








10.05.2022

- TASARLAMA -

10

AKTS'ler öğrenci görüşleri dikkate alınarak gerçekçi olarak hesaplanmalıdır.

#	Program Adı	Ders Kodu	Şube	Ders Adı	Kredi	İşlemler
					5.0	
					2.0	
					2.0	
					5.0	
					1.0	

10.05.2022

- TASARLAMA -

11



10.05.2022

- TASARLAMA -

12

- Uzaktan eğitim-öğretim imkânlarının etkin bir şekilde kullanılabilmesi için planlama yapılmalıdır.
- Her programda uzaktan eğitim yoluyla yürütülecek derslerin toplam AKTS içindeki oranının **en az %10, en fazla %40** olması **zorunludur**.

- Ortak derslerin (Kimya, Matematik, Fizik, Biyoloji, Sosyoloji, Felsefe, Anatomi vb.) ilgili alan fakülte/bölüm koordinasyonu ve **ortak kodla** açılarak okutulması esas alınmalıdır.

- Öğrencilerin farklı fakülte, bölüm, program vb. birimlerden ders alabilmesi kolaylaştırılmalıdır.



10.05.2022

- TASARLAMA -

13

- Ölçme ve değerlendirmede sadece **sonuç odaklı değerlendirme** yerine **süreç ve sonuç odaklı değerlendirme** etkinlikleri birlikte planlanmalıdır.

- Dersler ilgili **program yeterliklerine** hizmet edecek şekilde planlamalı ve içerikleri buna uygun olarak oluşturulmalıdır.



10.05.2022

14

Program güncellemeleri yapılırken Yükseköğretimde **Uygulamalı Eğitimler Çerçeve Yönetmeliğine** uygun olarak işletmede mesleki eğitim (önlisans programları için 3+1, lisans programları için 7+1) destekleyecek şekilde tasarlanmalıdır.



10.05.2022

- TASARLAMA -

15



- Programın öğretim amaçları ve program yeterlilikleri (çıktıları) belirtilmeli ve birbiriyle eşleştirilmesi yapılmalıdır.



- Derslerin öğrenme kazanımları (çıktıları) oluşturulmalı ve program yeterlilikleri ile eşleştirilmesi yapılmalıdır.

10.05.2022

- TASARLAMA -

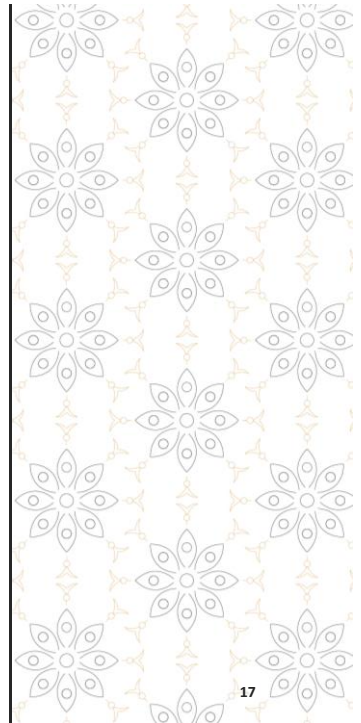
16

- Bir programın ulusal kredilerinin dönemlere eşit olarak dağıtılması esastır. Herhangi bir dönem içerisindeki derslerin toplam ulusal kredisinin  $20 \pm 3$  arasında olması önerilir.
- Bir dönem içerisinde bulunan derslerin AKTS kredi toplamı 30 olmalıdır.

10.05.2022

- TASARLAMA -

17





- **Önlisans** programlarında  
120 AKTS (80±10 ulusal kredi)



- **Dört yıllık lisans** programlarında  
240 AKTS (140±20 ulusal kredi)



- **Beş yıllık lisans** programlarında  
300 AKTS (200±25 ulusal kredi)

- Bir programda seçmeli ders oranlarının ilgili akreditasyon kuruluşlarının şartları da göz önünde bulundurarak **%20-40 aralığında** olacak şekilde planlanması esastır. **Seçmeli dersler 2 ulusal kredi ve 3 AKTS** olacak şekilde planlanmalıdır.
- **Üniversite Seçmeli Ders (ÜS)** kredileri;  
**Önlisans** programlarında **en az 6 en fazla 12 AKTS**;  
**4 yıllık lisans** programlarında **en az 12 en fazla 24 AKTS**;  
**5-6 yıllık lisans** programlarında en az **15 en fazla 30 AKTS** olmalıdır.  
**Üniversite Seçmeli Dersi 2 ulusal kredi ve 3 AKTS** olacak şekilde planlanmalıdır.

- Programda staj dersi tek dönem ise uygulama 2, ulusal kredi 1, AKTS 5-10 arasında; staj dersi iki dönem ise uygulama 2, ulusal kredi 1, AKTS 5 olmalıdır.
- Program öğretim planları tasarımları yapılırken önlisans, lisans ve lisansüstü program sorumlularıyla iş birliği yapılarak bütünlük ve ardışıklık sağlayacak şekilde kurgulanmalıdır.

Ders kodları verilirken ilgili programı tanımlayan üç harf ve üç rakam kullanılmalıdır. Harf ve rakamlar arasında boşluk olmamalıdır.



**Örn:** Moleküler Biyoloji ve Genetik programı için:

1. **Yarıyıl** dersleri için FMB101, FMB103, FMB105, ...
2. **Yarıyıl** dersleri için FMB102, FMB104, FMB106, ...
3. **Yarıyıl** dersleri için FMB201, FMB203, FMB205, ...
4. **Yarıyıl** dersleri için FMB202, FMB204, FMB206, ...

- Ders adı ve kodu yazılırken - , \* / gibi işaretler kullanılmamalıdır.
- Ortak Zorunlu Derslerin (OZ) kodları ve adları örnek olarak sunulan karteks dosyasında verildiği şekliyle korunmalıdır.
- Üniversite Seçmeli Derslere (ÜS) kod verilirken ilk üç harften sonra sadece 2 rakam kullanılmalıdır.  
(Örn: FMB01, FMB02, FMB03, ...)

Atatürk Üniversitesinde önlisans ve lisans programlarında eğitim gören öğrencilere dört kategoride dersler verilir.

**Bunlar:**

- Ortak Zorunlu Ders (OZ)
- Zorunlu Ders (Z)
- Seçmeli Ders (S)
- Üniversite Seçmeli Ders (ÜS)



## Deneme ve Değerlendirme

- Bu aşamada tasarlanan programın geliştirilmesi sürecine geçilir. Geliştirilen programlar küçük ölçekte pilot olarak uygulandıktan sonra ön değerlendirme yapılır ve gerekli iyileştirmeleri takiben programın nihai hali şekillendirilip uygulamaya konulur.
- Bu aşamada program güncellemesinden sonra yeni programlar uygulamaya konulduğunda *önceki programa tabi öğrencilerin hepsinin yeni programa intibaklarının yapılması ve bütünüyle yeni programlara geçilmesi esas olmalıdır.*

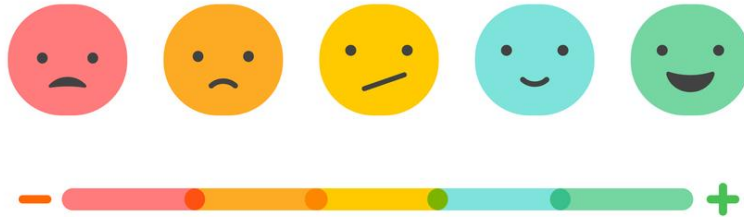
10.05.2022

- DENEME VE DEĞERLENDİRME -

24

## Uygulama ve İzleme

- Güncellenen öğretim programları uygulamaya konulduktan sonra sürekli **izlenmesi** ve **değerlendirmesi** yapılarak gerekli hususların revize edilerek **güncellenmesi** esas olmalıdır.



10.05.2022

- UYGULAMA VE İZLEME -

25

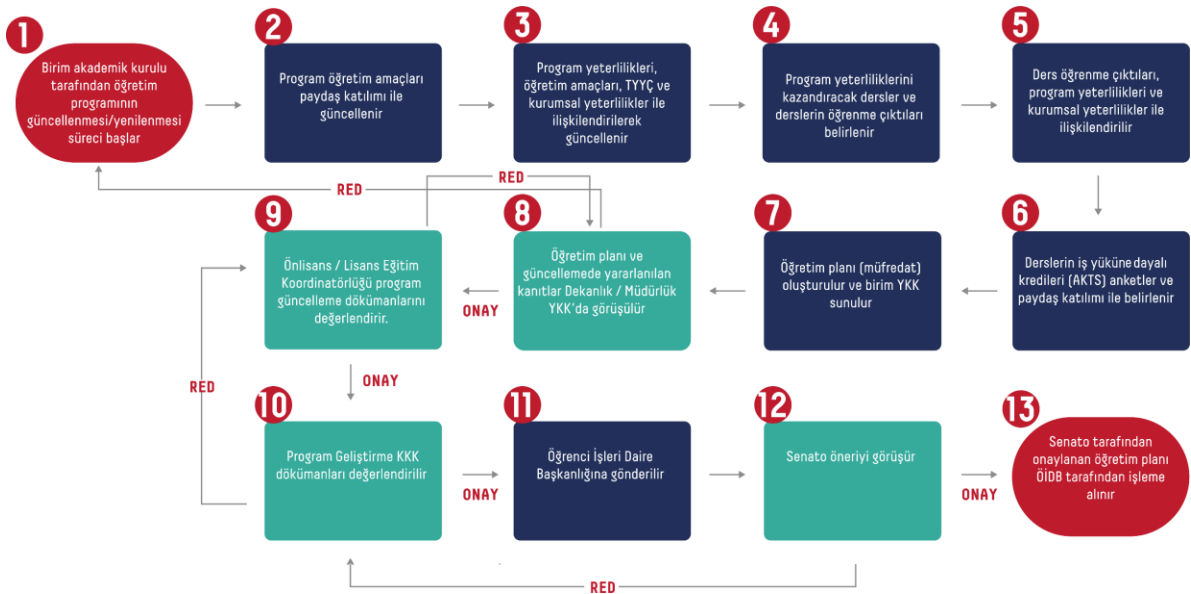
- Program geliştirme ve değerlendirme sürecinde farklı kaynaklardan nicel ve nitel veri toplama araçları kullanılarak veri toplanır.

Veri toplama teknikleri ve araçları	Anketler, gözlem, odak grup görüşmeleri, bireysel görüşmeler, açık oturumlar ve forumlar vb.
Veri toplanılacak program ortakları	Öğrenciler, akademik personel, idari personel, mezunlar, işverenler, kamu ve özel sektör kuruluşları vb.
Çeşitli ölçme sonuçlarına dayalı ulaşılan veriler	Dış/profesyonel sınavlar (ÖSYM vb. kurumların yaptığı merkezi sınavlar), Standartlaştırılmış testler, Öğretmen yapımı testler, Öğrenci projeleri, Ders değerlendirme anketleri ve görüşmeler, Mezun görüşmeleri ve anketleri, akran değerlendirmeleri vb.
Öğrenci ürünleri	Portfolyolar (ürün dosyaları), Projeler, Sanat eserleri, Performans, Sergiler, Gösteriler vb.

10.05.2022

- UYGULAMA VE İZLEME -

26



10.05.2022

- PROGRAM GÜNCELLEME İŞ AKIŞ ŞEMASI-

27

## Program Güncelleme Destek Sayfası

<https://egitimkoordinaturlugu.atauni.edu.tr>

ATATÜRK ÜNİVERSİTESİ ÖN LİSANS VE LİSANS EĞİTİM KOORDİNATÖRLÜĞÜ

Hayatın hizmetinde, hep ileriye

Ana Sayfa Hakkımızda Akreditasyon Galerî Dokümanlar Program Güncelleme İletişim

Program Güncelleme Kılavuzu

Yardımcı Kaynaklar RAMA

Sıkça Sorulan Sorular (SSS)

İletişim

Ara

HABER VE DUYURULAR

İletişim Fakültesi Toplantısı

Program Yeterliliklerine Uyarlına Düzeyli Gösteren Modül Tanıtımı

Lisans Programlarının Özdeğerlendirme Toplantısı

Sarıat Eğitimde Kalite ve Akreditasyon Toplantısı

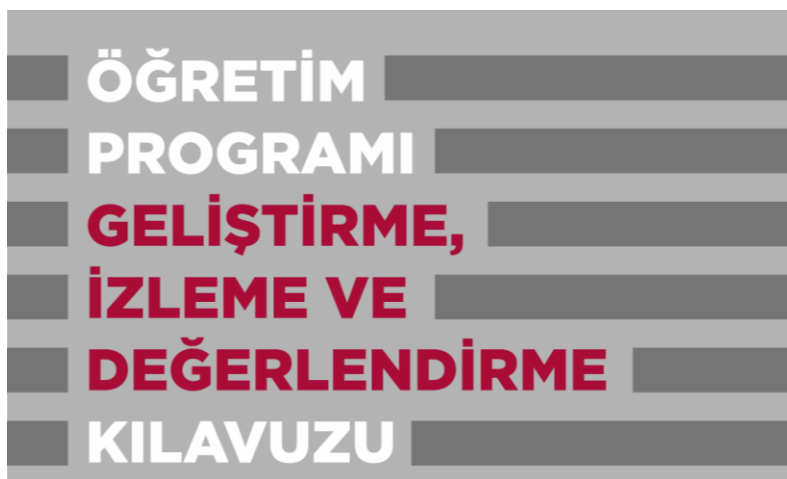
Öğrenmeyi Mükemmelleştirme ve Program Geliştirme Karar ve Koordinasyon Kurulu Toplantısı

ARCHİVES

10.05.2022

28

## Öğretim Programı Geliştirme, İzleme ve Değerlendirme Kılavuzu



10.05.2022

29

**İlginiz ve desteęiniz için teŝekkür ederiz.**

**•Sorularınız?**